

Изграждане и оборудване на нова лаборатория за консервация и реставрация на НАИМ

Новата лаборатория е изградена в периода 2021 – 2022 г. след цялостна реконструкция на помещение с площ ок. 80 кв. м и прилежащо дворно пространство (площ ок. 200 кв. м), които се намират в комплекса на БАН на 4-ти километър на адрес бул. „Цариградско шосе“ № 125, бл. 26Б. Със средства на ИнфраMAT са извършени по-голяма част от СМР.



Състояние на помещението преди реконструкцията

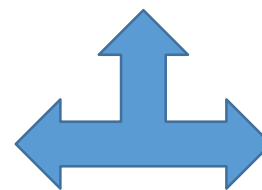


Състояние на помещението след реконструкцията



Изграждане и оборудване на нова лаборатория за консервация и реставрация на НАИМ

Със средства на Инфрамат е закупено цялостно оборудване, което позволява специализирана консервация и реставрация на археологически артефакти от камък и керамика на четири работни места.



Лабораторията през 2023 г. :
Трима реставратори имат напълно
оборудвани работни места





1892 - 1921 - 1948

НАЦИОНАЛЕН АРХЕОЛОГИЧЕСКИ ИНСТИТУТ С МУЗЕЙ - БАН

Изграждане и оборудване на изцяло нова лаборатория за консервация и реставрация на НАИМ

Доставени са 2 микроскопа Zeiss Stemi 508, един поляризационен микроскоп Bresser Science MP0-401, дигитална камера за микроскоп, специализирана пароструйка Poseidon, пясъкоструйна машина и лазер за почистване на археологически артефакти Thunder Comtract, химическа камина, аспиратори тип AC0200 за 4 работни места, 4 комплекта индивидуални инструменти, лабораторни мебели, компютри и др.





1892 - 1921 - 1948

Уникално оборудване на лаборатория за консервация и реставрация на НАИМ

Сред оборудването на лабораторията портативната лазерна система Thunder Compact се явява уникално за България оборудване. Системата осигурява щадящо, ефикасно и бързо почистване при реставрация на археологически артефакти от камък, дърво, метал, стъкло и текстил.



Подобряване на работната среда и дооборудване на Лабораторията за анализи, консервация и реставрация в централната сграда на НАИМ

Изградена цялостна вентилационна и прахоуловителна система. Системата осигурява безпрашна работна среда на реставраторите и подобрява съществено условията на труд.





1892 - 1921 - 1948

НАЦИОНАЛЕН АРХЕОЛОГИЧЕСКИ ИНСТИТУТ С МУЗЕЙ - БАН

Подобряване на работната среда и дооборудване на Лабораторията за анализи, консервация и реставрация в централната сграда на НАИМ

*Закупено е и следното ново оборудване:
вакуумна сушилня, 2 бр. микроскопи
Zeiss Stemi 508, микропесъкоструйна
машина Fine-blaster (sandmaster) type
FG1 Resta, индивидуални инструменти.*



Повишаване на капацитета на НАИМ за документиране на дейности по консервация и реставрация на археологически артефакти чрез подновяване на фотографската техника

Закупени са три цифрови камери и специализирано фотографски осветление. Фотооборудването е разпределено, както следва:

В централното фотоателие на НАИМ - средноформатна Fujifilm GFX 100 с 2 обектива, 3 обектива за надграждане на съществуваща система 4/3 Olympus, комплект осветление и стативи

Във филиалите на НАИМ в гр. Велико Търново и гр. Шумен по една цифрова камера с обективи, осветление и статив.

Специализирано осветление и обектива Olympus OM 4/3



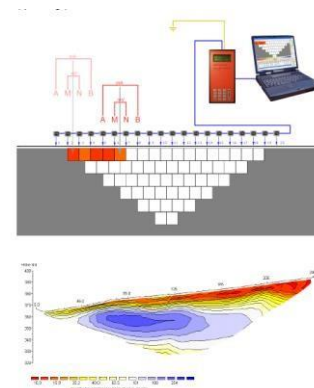
Цифрова средноформатна камера Fujifilm GFX 100





Повишаване на капацитета на НАИМ за теренна работа чрез подновяване на геофизично и геодезическо оборудване

Закупен е съвременен цифров резистивиметър Liptann 4 point light 10W за издирване на археологически обекти и 3 бр. GNSS GPS системи Hi-Target V30 Plus за геодезическо заснемане на археологически обекти. Закупени са и надграждащи модули и за наличните 2 бр. GNSS GPS приемни

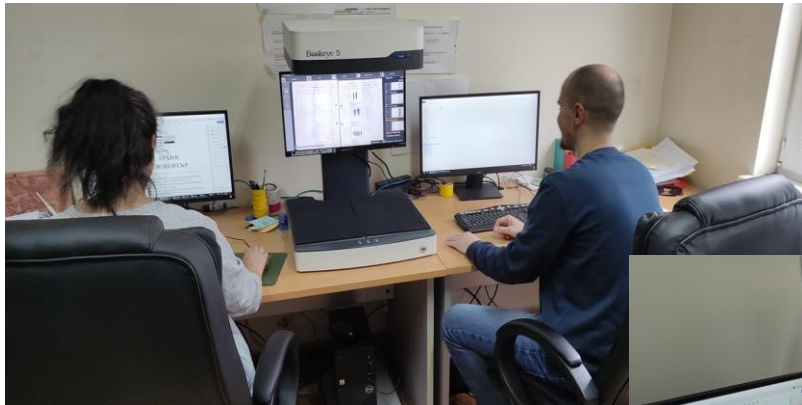


IM

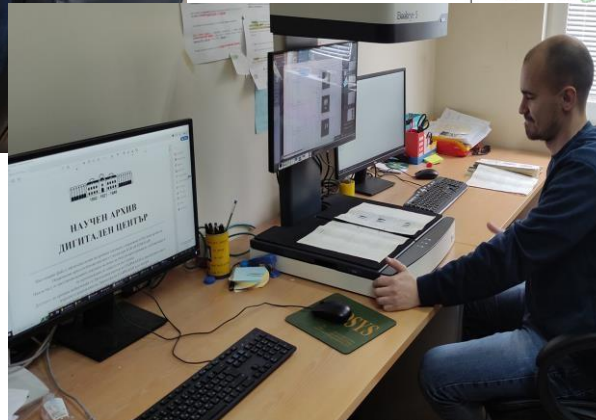


Повишаване на достъпа до научния архив на НАИМ чрез дигитализация

Закупен специализиран скенер Bookeye 5 V3 Kiosk Color A3+, 2 цифрови копирни машини с автоматично листоподаване Konica Minolta BIZ HUB C224e и компютри, с които се изпълнява тригодишна програма за пълна дигитализация на архива на НАИМ

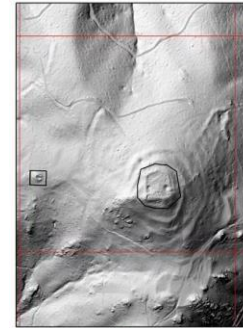


Дигитализиране на научния архив на НАИМ



Повишаване на капацитета и поддръжка на компютри, мрежа и сървъри на НАИМ

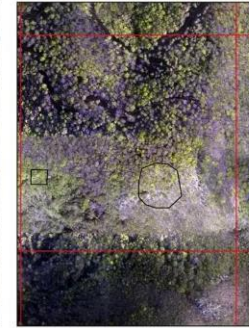
Хилшейд



Топографска карта



Сателит/ортофото



LIDAR 2018: Археологически обекти Розовец
 Coordinate System: WGS 1984 UTM Zone 35N
 Projection: Transverse Mercator
 Datum: WGS 1984
 False Easting: 500 000.0000
 False Northing: 0.0000
 Central Meridian: 27.0000
 Scale Factor: 0.9996
 Latitude Of Origin: 0.0000
 Units: Meter
източник: КЗ. Економия



Поддържат се два сървъра: закупен е един нов за общи нужни на института и музея Fujitsu Celsius W5011 и втори, на който е качена Автоматизираната информационна система „Археологическа карта на България“